

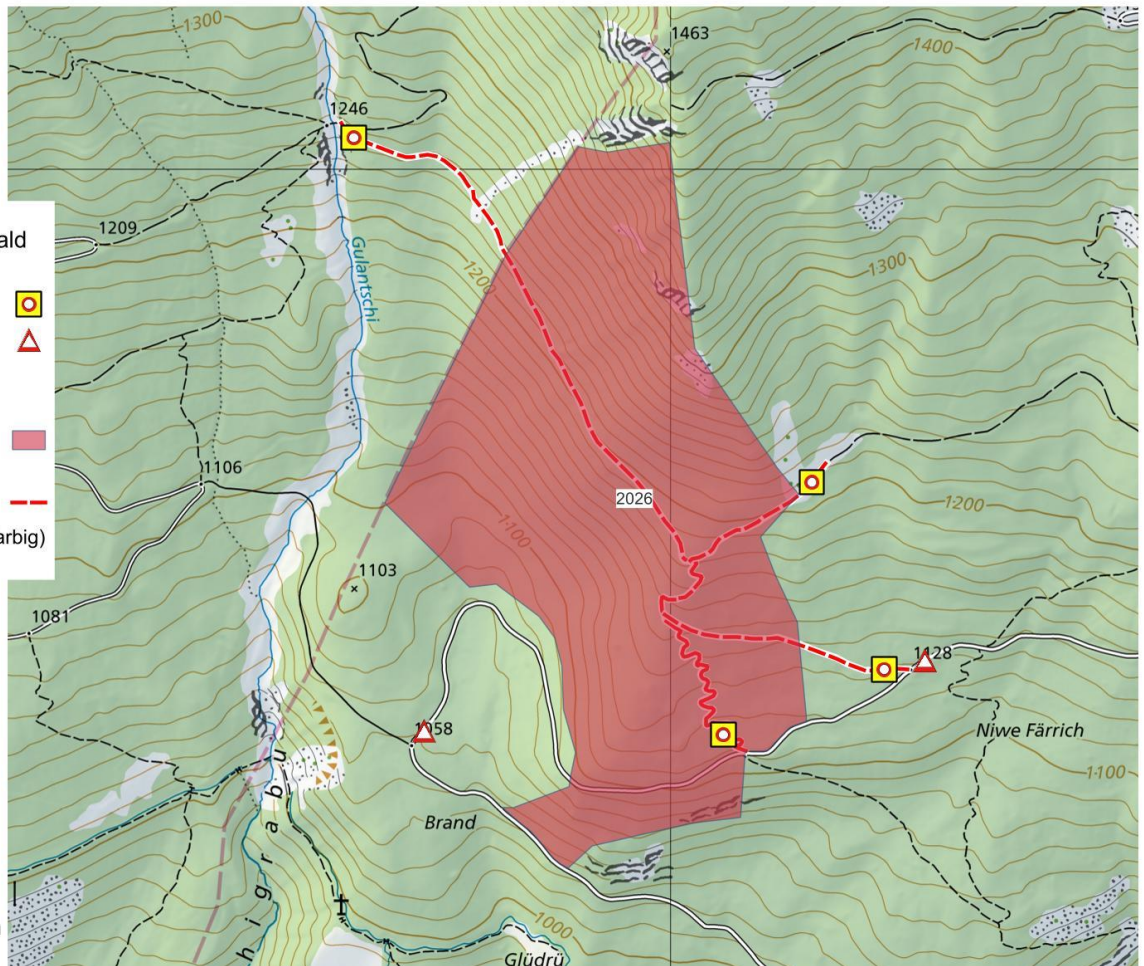
Information Schutzwaldpflege

Im Auftrag von folgenden öffentlichen Körperschaften und Dienststellen:

- Einwohnergemeinde Varen
- Burgergemeinde Varen
- Dienststelle für Wald, Natur und Landschaft



Grundlagen Schutzwald
Signalisation
Absperrblache
Triopan
Schutzwald
Schutzwald FRL95
2026
Wanderwege
Gesperrt
Landeskarte 1:10'000 (farbig)



Wanderwege: gesperrt / fermé / bloccato / closed:

26.01.2026 – ca. Ende März 2026

Je nach Witterung oder möglichen technischen Unterbrüchen können sich die Sperrdaten verlängern. Falls dies eintritt, wird dies zur gegebenen Zeit kommuniziert.

Freundliche Grüsse
Forst Region Leuk

Tel. 027 473 49 63 / info@forstregionleuk.ch